

# Meta Marketing Summit

## AI Edition

 imagine um viajante no parque




 imagine um viajante numa cidade colonial



 imagine um viajante na praia



Maximizando o relacionamento  
com o cliente a longo prazo

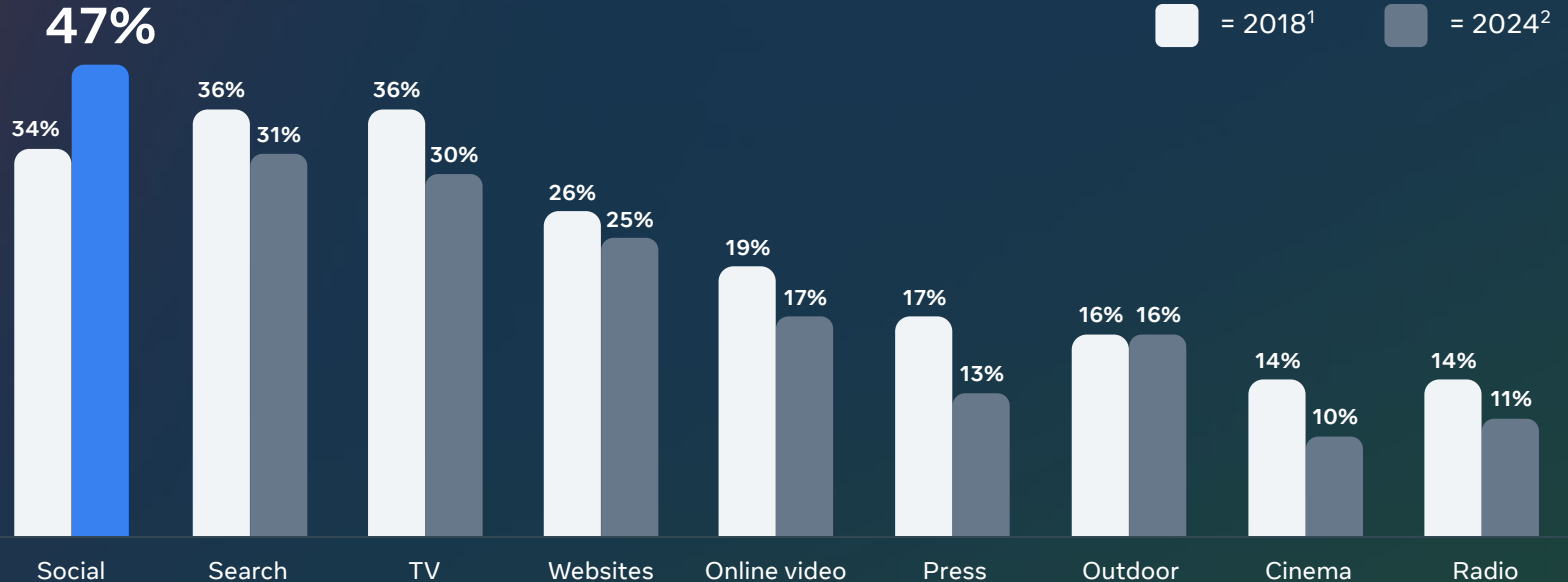




Cada vez mais, mais pessoas estão usando as redes sociais para encontrar produtos e serviços

# Redes sociais são agora o principal canal de descoberta de produtos e marcas

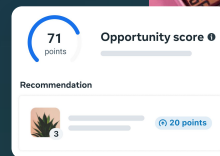
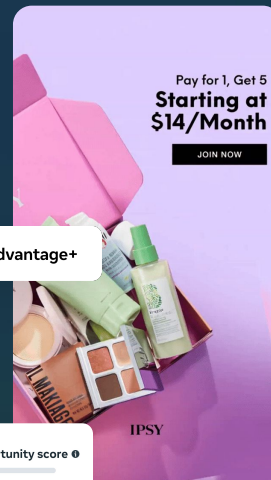
Onde as pessoas geralmente descobrem novos produtos e marcas



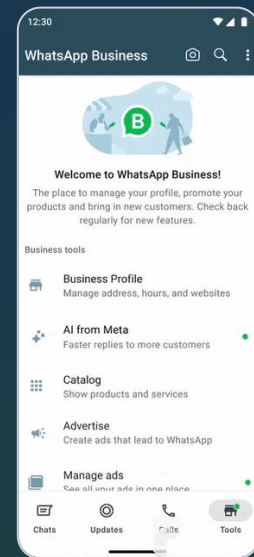
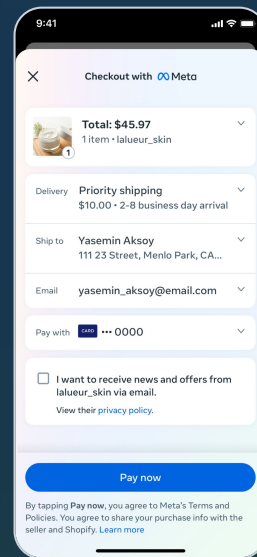
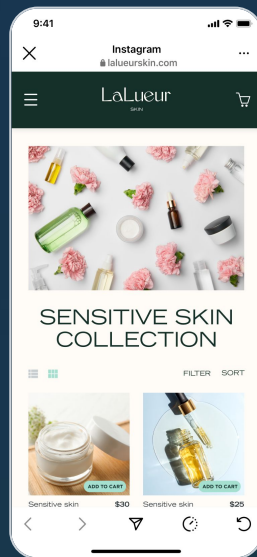
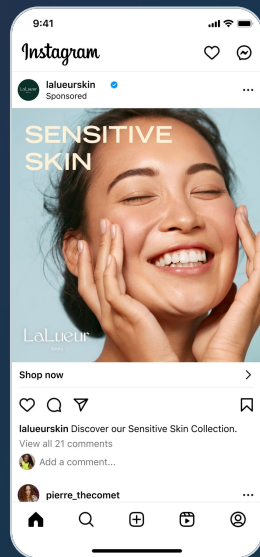
Source: 1. GlobalWebIndex, 2018, n=475,000 global excluding China. 2. GlobalWebIndex, 2024, n=955,000 global excluding China.

As tecnologias da Meta não apenas ajudam seu negócio a ser descoberto

Aqui é onde a descoberta se transforma em ação



# Ecossistema é desenhado para encontrar as pessoas onde elas estão



INSPIRAÇÃO

DESCOBERTA

CONSIDERAÇÃO

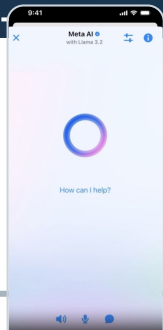
COMPRA

PÓS COMPRA



Inovação com  
responsabilidade,  
segurança e  
privacidade de  
dados integradas  
desde o início.

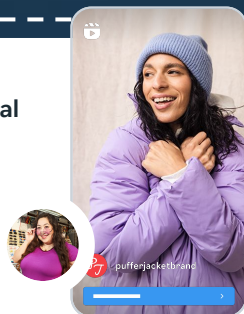
Obtenha  
insights e  
inspiração



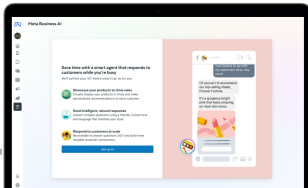
Rascunhe,  
diversifique e  
otimize seus  
criativos com  
facilidade



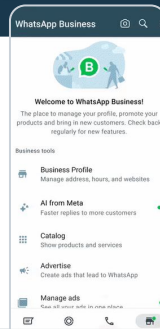
Entregue o  
criativo ideal  
para a  
audiência  
ideal



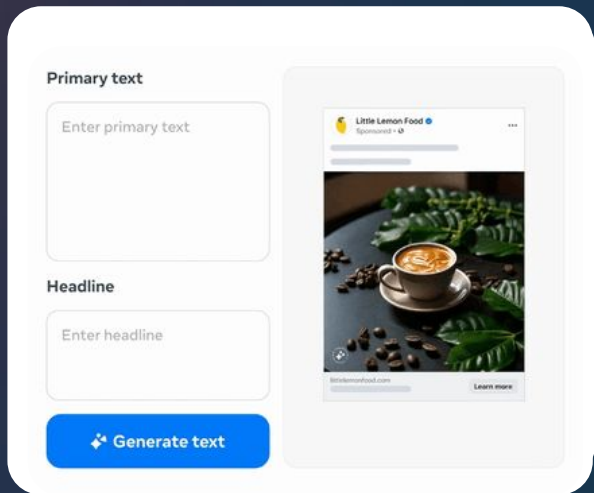
Obtenha direcionamento para  
sua campanha quando quiser



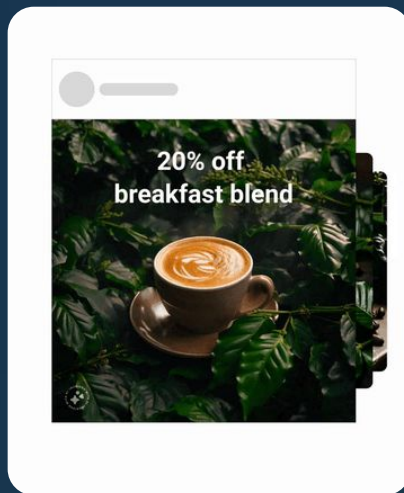
Transforme leads  
em clientes por  
meio de  
conversas



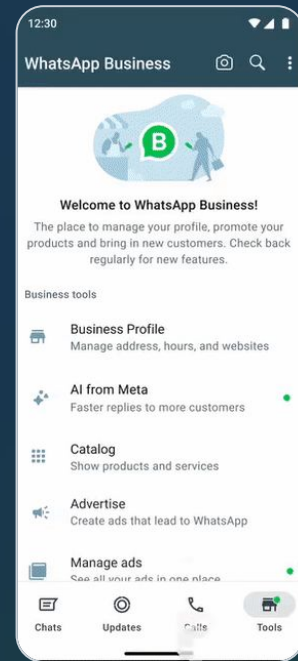
# Casos de uso de IA para marketing



DIVERSIFICAÇÃO E  
OTIMIZAÇÃO DE CRIATIVOS



OTIMIZAÇÃO DE DESEMPENHO  
DE CAMPANHAS

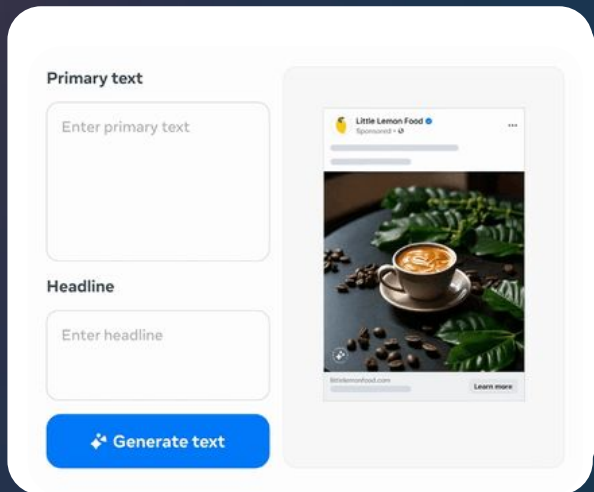


SUPORTE E VENDAS

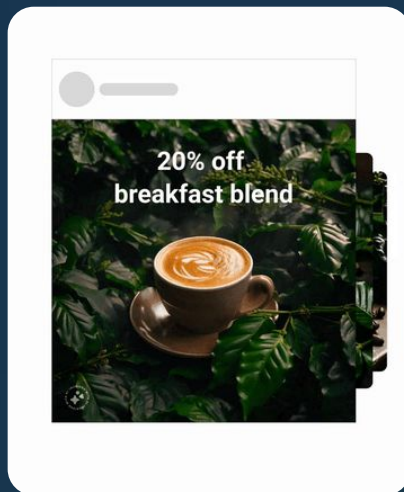
Meta Advantage +

Business AI Agents

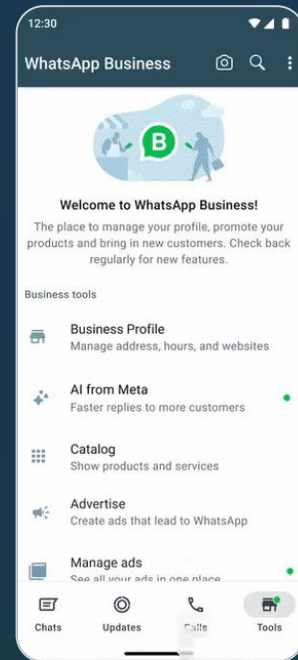
# Casos de uso de IA para marketing



DIVERSIFICAÇÃO E  
OTIMIZAÇÃO DE CRIATIVOS



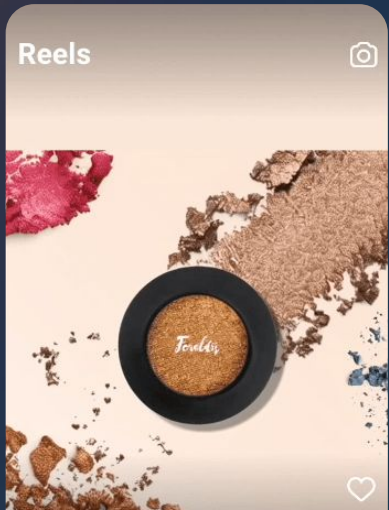
OTIMIZAÇÃO DE DESEMPENHO  
DE CAMPANHAS



SUPORTE E VENDAS

Meta Advantage +

Business AI Agents



# Meta Advantage+

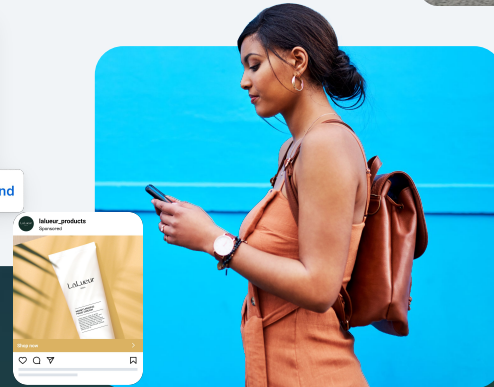
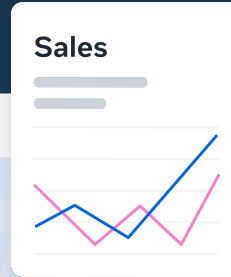
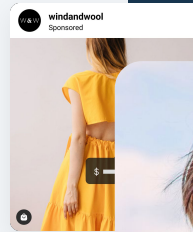
Source: Meta data, Aug 2024. Analysis of scaled back-end CS-BQRT test conducted across 18 verticals and all regions, with 2775 active ads for 6/12 - 6/23; the 100% ad segment included 1000 ads. Performance gains compared to campaigns with no ads opted into Advantage+ Creative Generative AI is 11% higher click-through-rate and 7.6% higher conversion rate.

Nós imaginamos um futuro da publicidade na Meta onde:

**Nossa tecnologia de ponta de IA e automação empodera qualquer negócio a atingir resultados específicos e otimizar para o que mais gera valor.**

# Meta Advantage+

Uma suíte de produtos  
impulsionada por IA que ajuda  
a maximizar o desempenho



# Meta Advantage+ pode aplicar IA em todas as etapas da sua campanha



# Meta Advantage+ permite que seu negócio automatize sua campanha inteira ou apenas parte

## Soluções de ponta-à-ponta

A maneira mais eficiente de alcançar seus objetivos de campanha aplicando IA em toda a sua campanha.



Advantage+ sales campaigns



Advantage+ app campaigns



Advantage+ leads campaigns

NOVO

## Soluções de um único passo

Selecione alavancas de automação individuais para atender necessidades específicas.



### Automação de público

Advantage+ audience  
Advantage+ custom audience  
Advantage+ lookalike  
Advantage+ detailed targeting



### Automação de posicionamento

Advantage+ placements



### Automação de orçamento

Advantage+ campaign budget



### Automação de criativo

Advantage+ creative  
Advantage+ catalog ads



### Automação de destino

Advantage+ destination

# Meta Advantage+ permite que seu negócio automatize sua campanha inteira ou apenas parte

## Soluções de ponta-à-ponta

A maneira mais eficiente de alcançar seus objetivos de campanha aplicando IA em toda a sua campanha.



**Advantage+ sales campaigns**



**Advantage+ app campaigns**



**Advantage+ leads campaigns**

NOVO

## Soluções de um único passo

Selecione alavancas de automação individuais para atender necessidades específicas.



### Automação de público

Advantage+ audience  
Advantage+ custom audience  
Advantage+ lookalike  
Advantage+ detailed targeting



### Automação de posicionamento

Advantage+ placements



### Automação de orçamento

Advantage+ campaign budget



### Automação de criativo

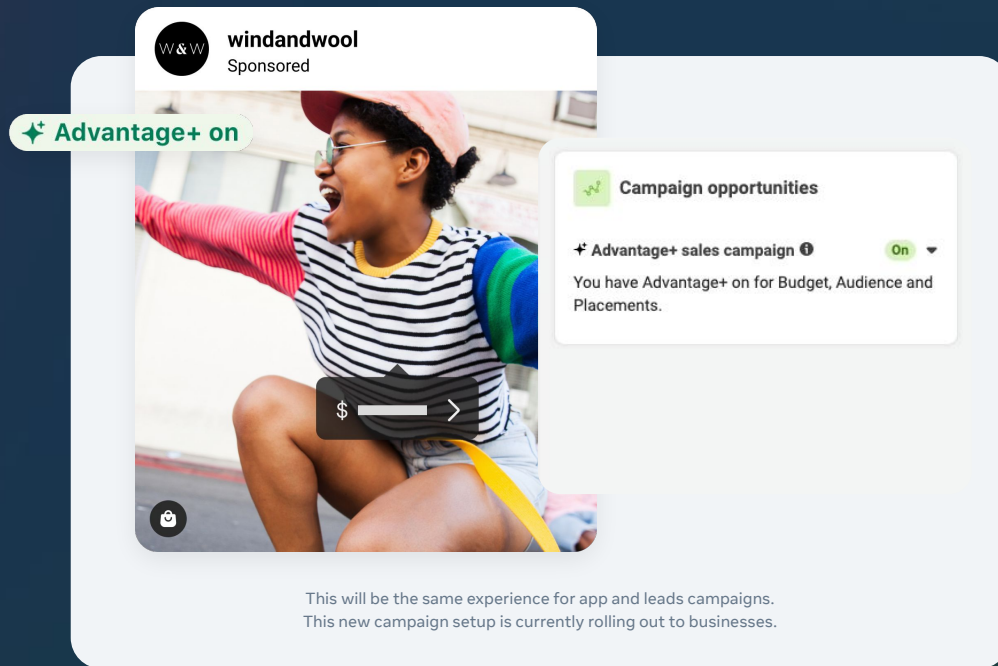
Advantage+ creative  
Advantage+ catalog ads



### Automação de destino

Advantage+ destination

# Nova configuração simplificada com o mesmo forte desempenho



The image shows a simulated Facebook ad interface. At the top left, there is a profile header for 'windandwool' with a 'Sponsored' label. Below this is a large image of a woman in a striped shirt and a pink hat, with her arm raised. A green callout bubble with a star icon and the text 'Advantage+ on' is positioned over the top left of the image. At the bottom of the image is a dark grey bar with a white '\$' icon, a horizontal line, and a right-pointing arrow. In the bottom left corner of the image is a small circular icon with a camera symbol. To the right of the image is a white box titled 'Campaign opportunities' with a green star icon. Below the title, it says 'Advantage+ sales campaign' with an information icon and a green 'On' toggle switch. Below that, it reads: 'You have Advantage+ on for Budget, Audience and Placements.'

This will be the same experience for app and leads campaigns.  
This new campaign setup is currently rolling out to businesses.

## ✔ Budget

➤ Advantage+ on

### Budget strategy ⓘ

- Campaign budget  
Automatically distribute your budget to the best opportunities across your campaign. Also known as Advantage campaign budget. [About campaign budget](#)
- Ad set budget  
Set different bid strategies or budget schedules for each ad set.

Daily budget ▼ \$100.00 USD

You'll spend an average of \$100.00 per day and no more than \$700.00 per calendar week.  
[About daily budget](#)

### Campaign bid strategy ⓘ

Highest volume or value

[Show more settings](#) ▼

## ✔ Placements

➤ Advantage+ on

We'll automatically show your ads in the places where people are likely to respond. Only exclude placements if there is no other way to achieve your business goals.  
[About alternatives to excluding placements](#)

### Advertising settings applied

- ① To keep your ads from appearing with content that's not suitable for your brand, set account controls in [Brand Safety and Suitability](#) or use the settings here for your campaign.

[Show more settings](#) ▼

## ✔ Audience

➤ Advantage+ on

We'll automatically show ads to people most likely to respond. [About audiences](#)

Use saved audience ▼

### Controls ⓘ

Limit who can see your ads

No advertising settings set

### Locations

Inclusion: United States

[Show more controls](#) ▼

### Suggest an audience ⓘ

We'll show ads beyond these settings when it's likely to improve performance.

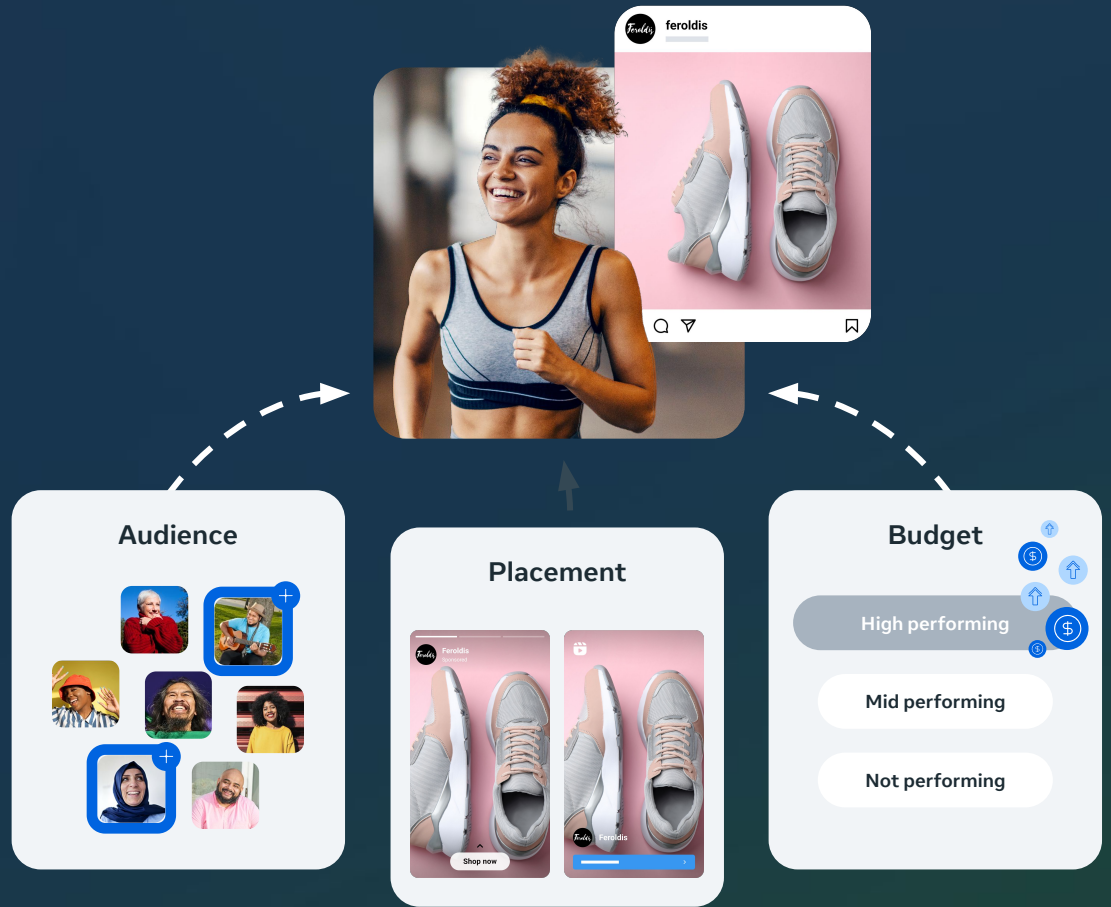
⊕ Add suggestions (optional)



Advantage+ sales campaigns são a forma mais eficiente de impulsionar vendas online

+9%

de melhoria em custo por ação



Os recursos e controles manuais permanecem disponíveis, caso precise deles

The screenshot displays the Facebook Ads campaign configuration interface. At the top left, there is an 'End date' section with a checkbox for 'Set an end date' and a 'Show more settings' link. A 'Campaign opportunities' panel is visible in the top right, featuring a '+ Advantage+ on' button and a toggle switch set to 'On'. Below this, a tooltip explains that the Audience setup is creating more opportunities to improve performance with AI. The main 'Audience' section includes a description of automatic targeting, a link to 'About audiences', and a section for 'Advertising settings applied'. Under 'Audience', it shows 'Use saved audience', 'Locations' (Inclusion: United States), 'Age' (18 - 65+), 'Gender' (All genders), 'Custom audiences' (None), 'Detailed targeting' (All demographics, interests and behaviors), 'Install state' (All people), and 'Languages' (All languages). A 'Switch to recommended setup' link is at the bottom of the Audience section. The 'Placements' section at the bottom also features a '+ Advantage+ on' button and a description of automatic placement selection. On the right side, the 'Audience definition' panel shows a progress bar indicating the audience is 'Broad' and a link to 'Show Estimated Audience Size'. The 'Estimated daily results' panel notes that results are not available due to a budget optimized across ad sets.

# Meta Advantage+ permite que seu negócio automatize sua campanha inteira ou apenas parte

## Soluções de ponta-à-ponta

A maneira mais eficiente de alcançar seus objetivos de campanha aplicando IA em toda a sua campanha.



**Advantage+ sales campaigns**



**Advantage+ app campaigns**



**Advantage+ leads campaigns**

NOVO

## Soluções de um único passo

Selecione alavancas de automação individuais para atender necessidades específicas.



### Automação de público

Advantage+ audience  
Advantage+ custom audience  
Advantage+ lookalike  
Advantage+ detailed targeting



### Automação de posicionamento

Advantage+ placements



### Automação de orçamento

Advantage+ campaign budget



### Automação de criativo

Advantage+ creative  
Advantage+ catalog ads



### Automação de destino

Advantage+ destination



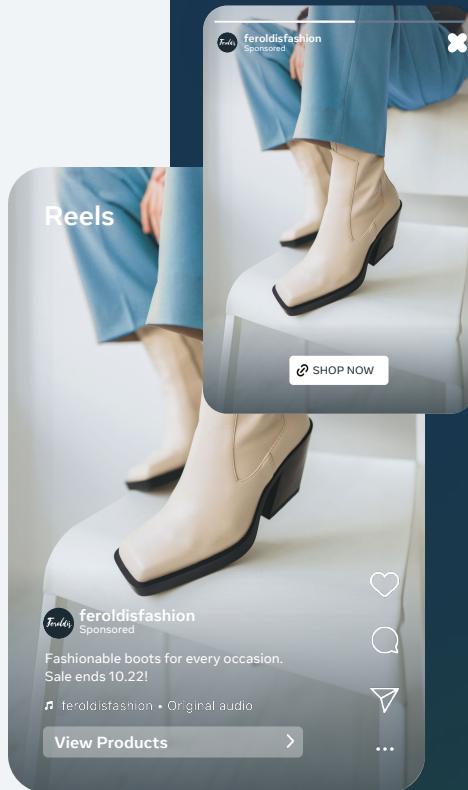
AUTOMAÇÃO DE CRIATIVO

Advantage+ creative

# Desbloqueie um novo patamar de performance

## Advantage+ creative

- ➔ Amplifique resultados
- ➔ Maximize seu tempo
- ➔ Destaque sua singularidade



### Imagem

Apimore e diversifique sua criatividade com IA gerativa para criar novas variações, adicione novos fundos e ajuste para se encaixar em mais posicionamentos.



### Texto

Otimize automaticamente sua mensagem para ser melhor recebida pelo seu público.



### Audio

Com base no conteúdo do seu anúncio, deixe nossa IA selecionar de forma automática a música que prevemos que melhorará o desempenho, ou escolha manualmente a música para o seu anúncio.

# Supere restrições criativas com ferramentas de IA generativa da Meta

AJUSTES PONTUAIS

TRANSFORMAÇÕES CRIATIVAS

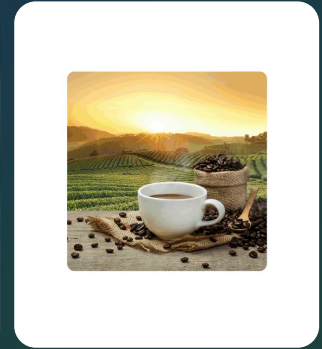
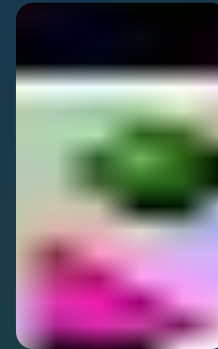
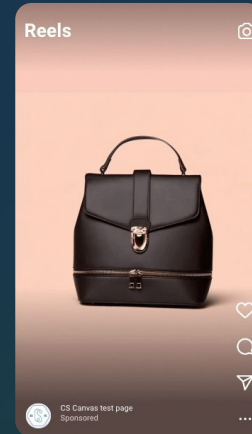
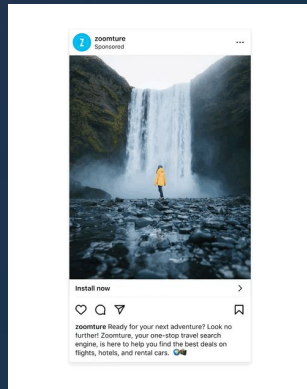
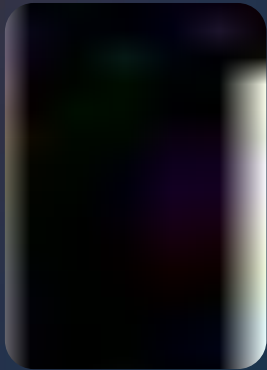
Expansão de imagem

Geração de texto

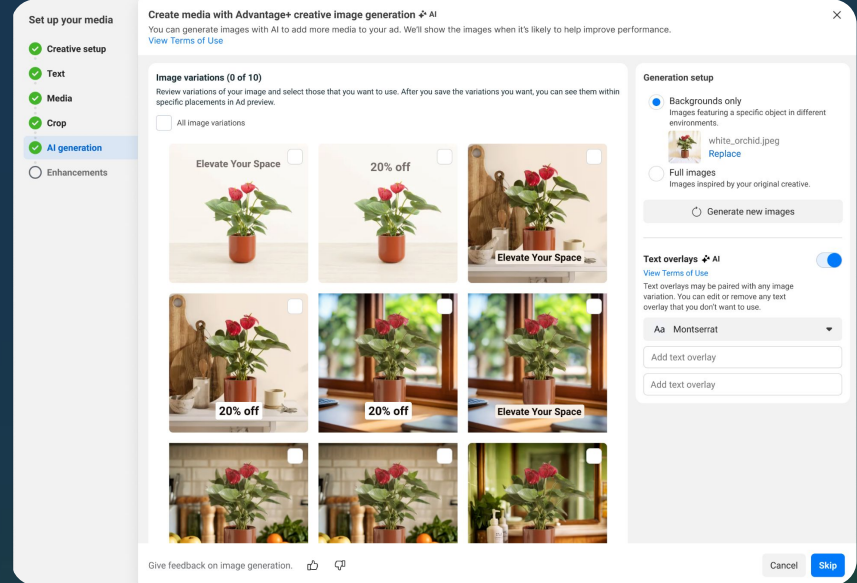
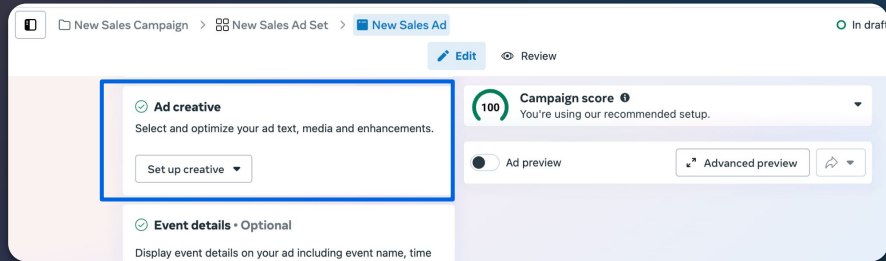
Geração de background para catálogo

Animação de imagem

Geração de background e novas imagens



# Faça a gestão de todos os detalhes do seu criativo com um fluxo simplificado



# Mais de 4 milhões de anunciantes usando as ferramentas de IA generativa da Meta para anúncios



11%

taxa de clique mais altas<sup>2</sup>



7.6%

mais conversões, na média,  
para campanhas que usam  
geração de imagem<sup>2</sup>



2-3%

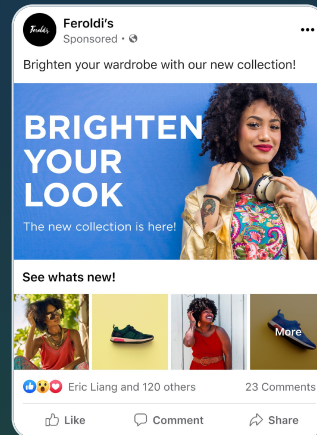
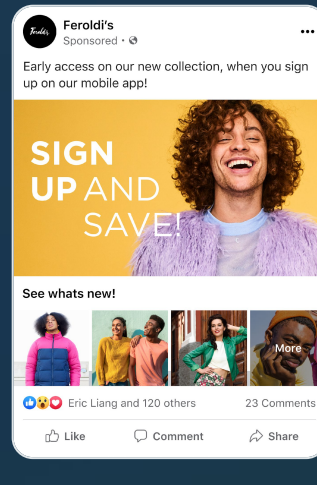
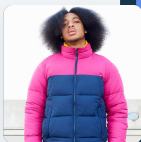
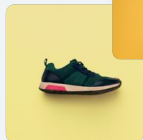
aumento em conversão para  
anunciantes usando **geração  
de background para  
anúncios de catálogo  
Advantage+**<sup>3</sup>



AUTOMAÇÃO DE CRIATIVO

Advantage+ catalog ads

Advantage+  
catalog ads ajudam  
a entregar o produto  
mais relevante do  
seu catálogo





**AUTOMAÇÃO DE CRIATIVO**  
Advantage+ catalog ads



**Automação**

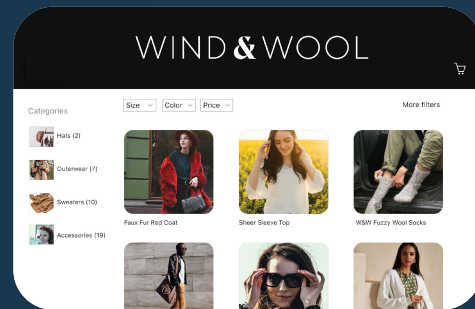


**Personalização**

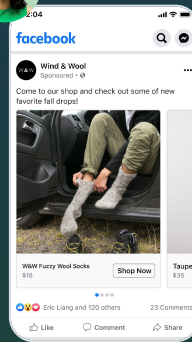
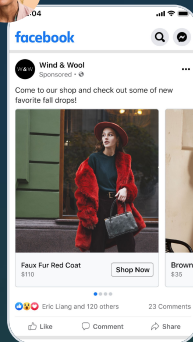


**Eficiência**

Faça o upload do seu catálogo



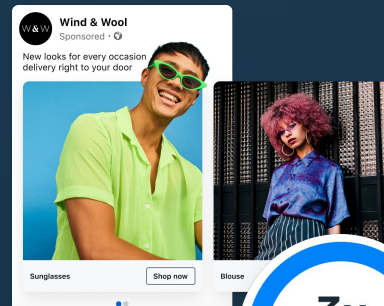
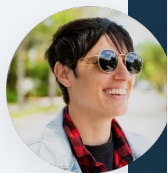
Entregue automaticamente anúncios relevantes quem tem interesse



# Produtos prontos com apenas um clique

EM BREVE

A Meta conseguirá melhorar seu catálogo existente automaticamente adicionando produtos encontrados no seu site e ainda não subidos no Commerce Manager.



3x  
return on  
ad spend<sup>1</sup>

## Advantage+ catalog ads

Use a catalog to automatically advertise relevant products or services to [people](#) based on their unique interests, intent and actions.

### ★ You're ready to run Advantage+ catalog ads

A catalog with products from your website is ready for you to use. Using a catalog lets you show your products to the right people.

[Learn more](#)

## Catalog

Products from Wind & Wool

By using this catalog, you agree to [Catalog Terms](#) and [Meta Advertising Policies](#).

Como a Meta pode ajudar a acelerar a adoção de uma estratégia multicanal de alta performance

## MARCAS



**Soluções Avançadas**

# Meta Performance Accelerator: Conversions API and Advantage+ Sales Campaigns ou Melhoria de Catálogos

Com nosso pacote de API de Conversões e Campanhas de Vendas Advantage+ ou Melhoria do Catálogo, anunciantes podem se juntar a parceiros da Meta para impulsionar o desempenho de suas campanhas implementando ou melhorando a qualidade da integração da API de Conversões e aplicando as melhores práticas para Campanhas de Vendas Advantage+ ou um catálogo.

Essa oferta é projetada para anunciantes que:

- ainda não adotaram a API de Conversões
- são usuários existentes da API de Conversões
- são existentes ou novos em Campanhas de Vendas Advantage+ ou existentes ou novos em catálogos

## ENTREGÁVEIS DO PACOTE

- **Consultoria**, incluindo dados de infraestrutura de marketing atual para o Anunciante e viabilidade técnica da integração à API de Conversões
- **Acesso à plataforma do parceiro** e assinatura do serviço por 6 meses\*
- **Auditoria e melhoria da integração** atual da API de Conversões para uma **implementação** de alta qualidade (online e offline)
- **Guia para preparar as campanhas** de compras Advantage+ ou orientação para um catálogo ótimo\*\*
- **Prazo de entrega:** 5-7 semanas (incluindo alinhamento de processos internos, como jurídico, segurança, etc.)

A assinatura do serviço é válida por 6 meses a partir da data de início do projeto.

A orientação para preparar as campanhas de compras Advantage+ ou orientação para um catálogo ótimo é fornecida com base nas melhores práticas e na experiência do parceiro.



## CPV

Antes limitado apenas a imagens, os anunciantes podem agora adicionar uma URL de vídeo diretamente no nível do produto ou SKU em seus Anúncios de Catálogo. Os resultados incluem:

- ➔ Aumento de **9%** no alcance incremental
- ➔ Melhoria de **3%** no Custo por Aquisição
- ➔ Aumento **32%** na eficiência.



## GEN CPV PACKAGE

Facilite a criação de Vídeos para seu catálogo com a ajuda de nossos MBP



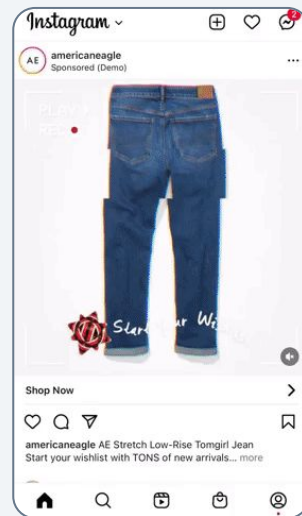
Imagens e  
informações do  
Catálogo

+



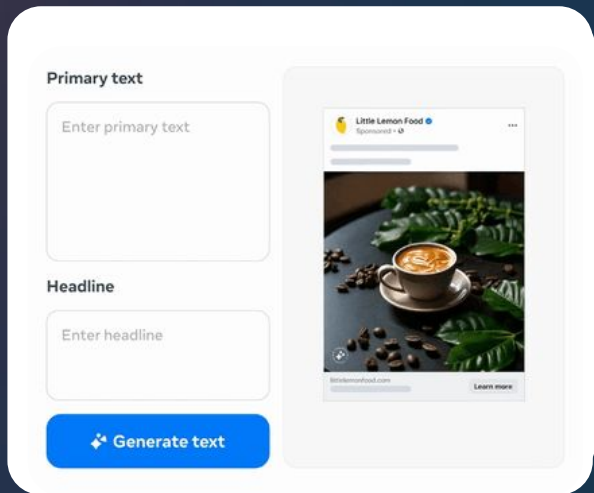
Video  
Template

=

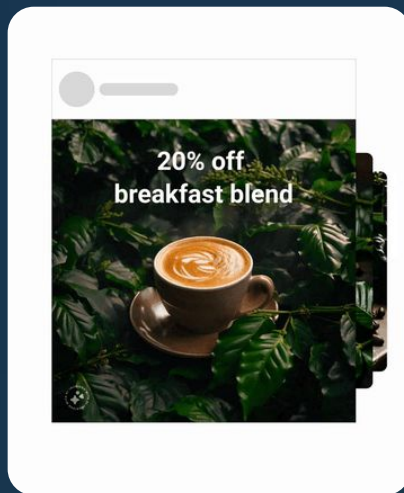


Multiplos Vídeos  
para itens do seu  
Catálogo

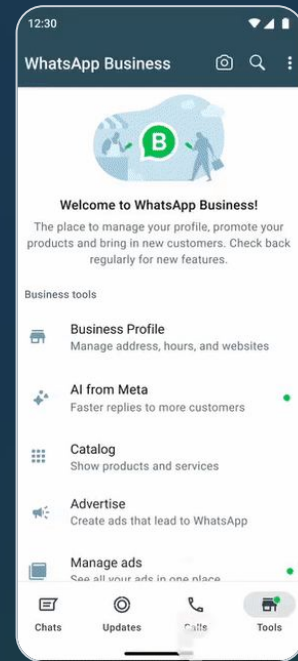
# Casos de uso de IA para marketing



DIVERSIFICAÇÃO E  
OTIMIZAÇÃO DE CRIATIVOS



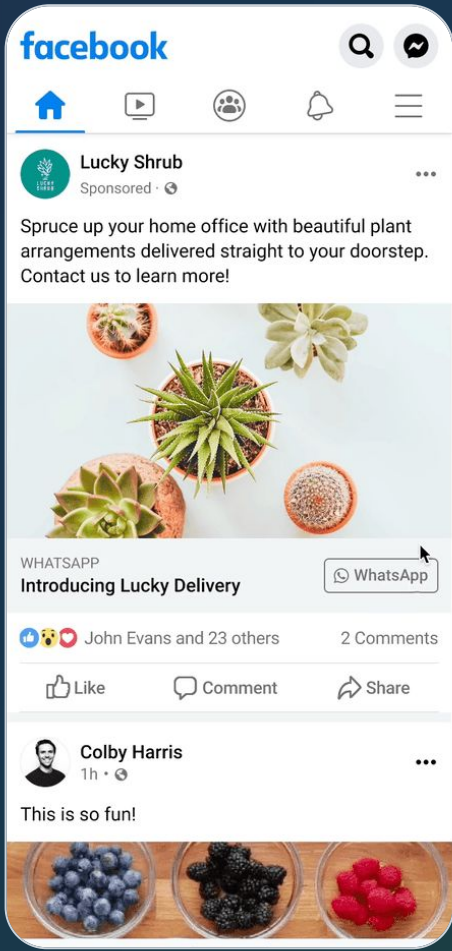
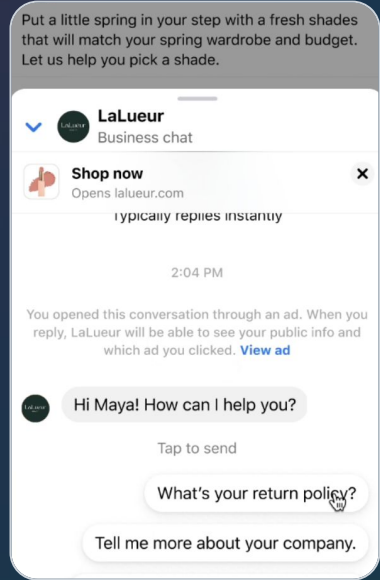
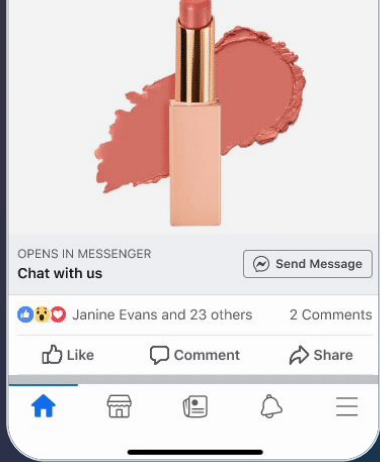
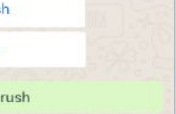
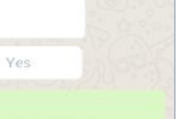
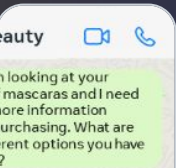
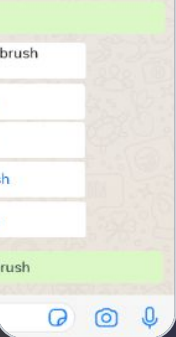
OTIMIZAÇÃO DE DESEMPENHO  
DE CAMPANHAS



SUPORTE E VENDAS

Meta Advantage +

Business AI Agents



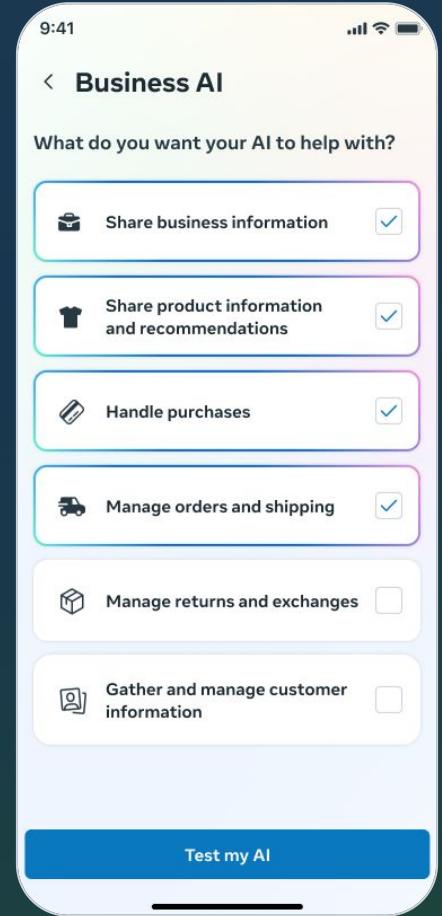
# Business AI Agents



# Tornando a IA acessível para todos os negócios

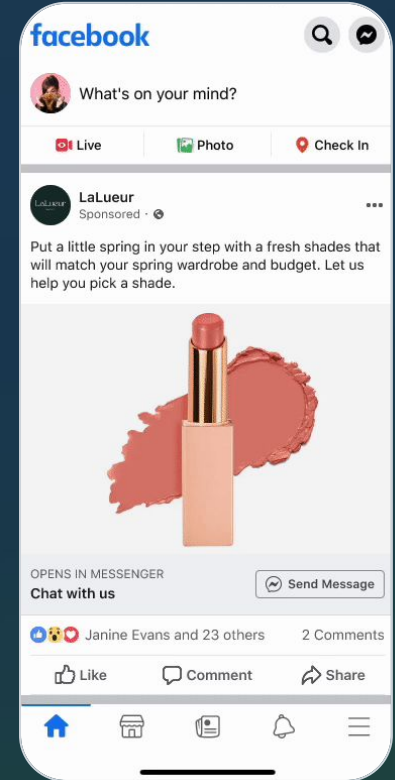
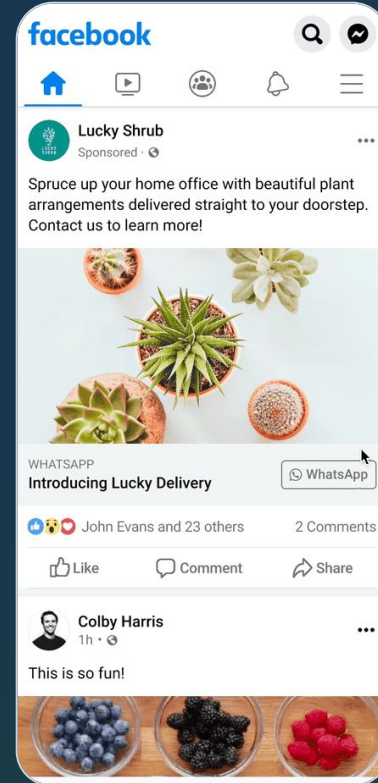
## NOSSA VISÃO

Todo negócio terá uma IA com a qual os clientes possam conversar



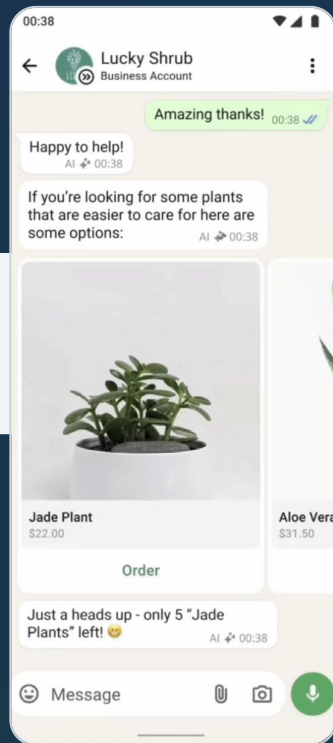


# Economize tempo e forneça experiências incríveis aos seus clientes

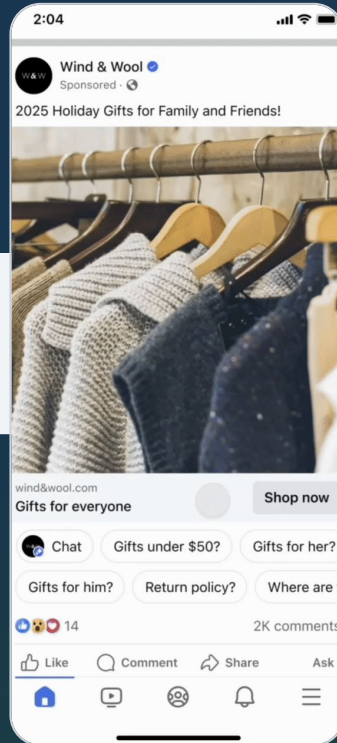


# Business AIs nas principais plataformas da Meta

Em conversas no  
**WhatsApp**



Em anúncios no  
**Facebook e Instagram**



# Meta Performance Accelerator - CTX



Permite a criação e implementação de soluções personalizadas em diferentes casos de uso que podem melhorar o engajamento do cliente, aumentar as taxas de conversão e melhorar as informações sobre os clientes. Os parceiros avaliam e recomendam soluções personalizadas para você.

## SOBRE A SOLUÇÃO

- Desenvolvimento de soluções de mensagens
- Personalização de modelos e informações
- **Opção de compra na conversa:** pagamentos nativos, gateway de visão web, etc..
- Customização dos pontos de entrada da solução de mensagens (vídeo ao vivo, post, reels) para tipos de mídia paga e orgânica
- Acesso completo ao painel e plataforma de Parceiros\*
- Conexão e configuração com campanhas de CTWA no ads manager
- Integração de um sistema de backend para CRM, OMS, logística, etc.

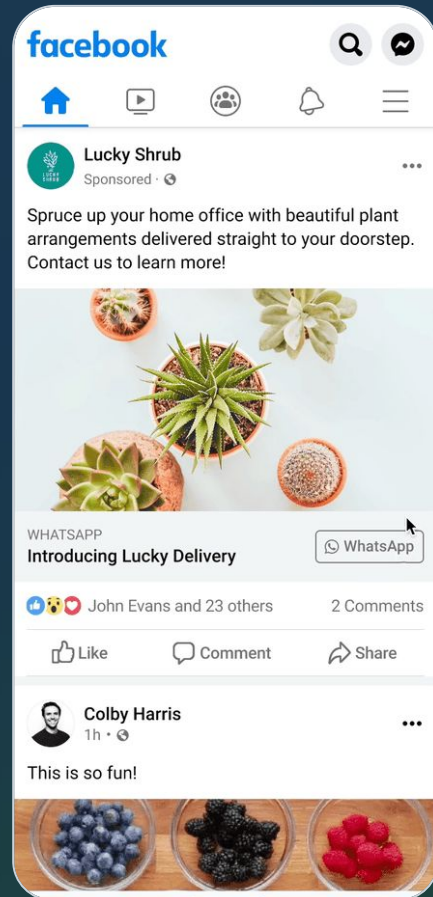
Lead gen

Agendamento

Commerce

Cuponagem

Assinaturas



# WhatsApp

## Map to Connect

Oportunidades na jornada do consumidor e implemente funcionalidades no WhatsApp do seu negócio para melhorar a experiência do cliente e fortalecer sua relação com a marca

### Etapas:

Consultoria com time Meta para mapeamento da jornada e identificação de oportunidades



Implementação via BSP dos novos use cases escolhidos



Mensuração e Otimização de Resultados



### Entregáveis:



Identificamos os principais pontos de contato entre a marca e o consumidor, desde a descoberta do canal até a fidelização.

Desenvolvemos e executamos um plano de implementação personalizado em parceria com um BSP (Business Solution Provider) para garantir uma execução eficaz e escalável.

Monitoramos os resultados e otimizamos o plano de implementação para garantir que os objetivos sejam alcançados.

# WhatsApp

## Brand Lab

**O WhatsApp Brand Lab é um recurso exclusivo que ajuda as marcas a criar experiências memoráveis para suas campanhas no WhatsApp.**

Com uma sessão de co-criação liderada por um Especialista em Criação Conversacional e uma BSP, você pode criar um BOT personalizado e um ecossistema de campanha que atenda às suas necessidades específicas.

Briefing

Tudo começa após termos o briefing completo e envio dos assets, por parte do cliente.



Ideação

Uma vez que temos o briefing completo, começamos a trabalhar nas ideias para o Bot e nos conceitos para divulgação de cada ideia.



Workshop

Em uma sessão criativa de 2 horas, as ideias de bot são compartilhadas com o cliente e passamos por um processo de co-criação, a fim de definir qual ideia será seguida.



Produção

Com a ideia do Bot escolhida e detalhada no workshop, o BSP inicia a produção do BOT e a produtora a criação dos anúncios de divulgação.



Veiculação

Tudo pronto! Iniciamos a campanha ativando o canal assim como a mensuração da ação.

Após a ideia do bot definida, aprovaremos também o conceito criativo de divulgação da ferramenta.



Acesse o Hub para  
mais materiais  
como este

[fb.me/Metahub2025](https://fb.me/Metahub2025)

