

Stuuntesel te bila smelelil

CANANTAYBIL TA LEC TE C'OP AJYEJETIC SOC TEA C'OPE



Na a me te seña'il a k'ajb te a wak'o ta chinam tak'in



Ja'jich te bit'il te jaat te maxa chol ayejetic te maxa najbey swentail ta acuxlejale sok maba ya a puc ta ilel ta ijk', internet.



Juluc me ta a wojtan te ya ats'us jilel te a cuenta te a jamo te banti ochemate, ja te banti ya a tuuntes jun dispositivo te banti y stak'ta pukele.

Canantaya te baya x'ochat ta yilele janax ja te c'un ta pasele



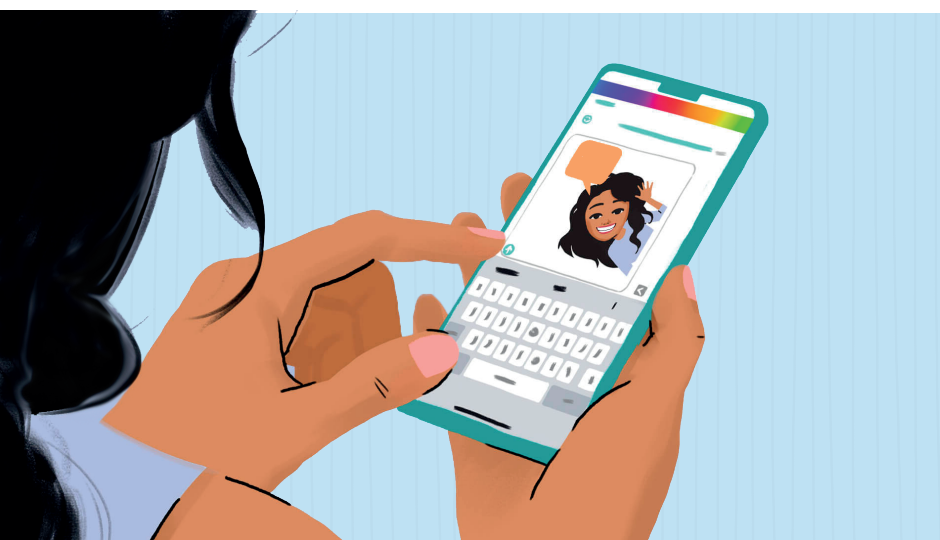
Leja te bi ya a najcan ta a contraseña te yich'o sletrail ta muk'sok ta tutin letra sok ajtaletik te ja ya xtuuna wune.



Na a me scanantayel a baj, teme hay binti ya sc'ambet ta mensaje te a biil sok a wawilal a wuun haya sc'an ta swenta scam o phishing maxa pit'ochel tey a sok maxa coes archivoetic tey a melel hay me uts'inwanej. **Malware.**



Te Facebook ya spas comprobar ta hora ta cholet ta lec teme lek nojesbil te a biile. Sok ya samtel loc'el ta ora te banti yochibal ya yac'at ochele te banti maba najbila baj sok maba jamal ta swenta te bit'il hay cheb ta pasele.



Joc'obeya te yan temach'a swentaineje



Joc'oya ta slekil te c'op ayejetic te maba pajal sok te yane, te bila la anop te yan sok te jaate melel hay maj najtic te mach'a hay ta jejch pantallae.



Lea te mach'a jun a wojtan soke sok joc'obeya te mach'a ya snae, ijtkitaya jilel, sok pasa reportar ta me yune sok tame jich ya a na'a teme melel.

Nopa me talek te maxa pas ta wenta te lotil c'op ajyejetik



Ma spisiluc lec te ya tajtik ta ijk te bila te smelelile, juluk me ta wojtan soc chola a wil te mach'a la yac'moele, te c'op ayeje sok ya xu ya a joc'oy ta yan tame smelelil te k'op ayeje.



Teme ya na' sc'oponel te bi ya yac'ta nael sc'oplale sok te lek te buen t'ujbil ta a'ayel stojol sok hay wocol ta ch'uunel soc ma ch'uuntic jich maj ch'ayotic ochel tey ta bay te **clickbaits.**



Jich bit'il hay bila ma stac'ta ch'uunel ijquitaya, o macbeya sbej, maxa puquixec a o ak'a ta nael.



Stuuntesel te bila smelelil

CANANTAYBIL TA LEC TE C'OP AJYEJETIC SOC TEA C'OPE



Na a ta wojtan te samubil a wu' une te ja te acontraseñae, ta melel te yich' o muc' ul letras sok tsail letra, soc ajtal teja at la tsibuye ochele, sok tsibuya ta banti maxa ch' ay ta wojtane, tteme ya a naj' j te a facebok ja jamo tame maba lek hay, jela te yochesejibal te a nopoje, melel te bila la a nop tsibuyel ochele, tame hay la jam yana cuenta ja nanix jich ta pasel ta nojeselek ta yantic cuentaetic,



Ochan ta banti a jamo te a Facebook, jich yuun, te c' alal ya xloc' at tey a ts' usa jilel ta cerar cesion, na a me te jich ya a ts' usulay jilel te c' ala ya xlaja wojtan ta yilel sok tuuntesel, te a cuentae, ja tulan sc' olal a wuun teme ya a tuuntes jun smojesimal c' op ayejetek sok locombaitetic dsipositivo te ya stac' ta puquele.



Chola a wil te bila amoese ta sbabi' ale, ila wil teme hay mach' a a moese c' op yajyejetic, ja jich bit' ili toj. Jela te bila moesbil te pukbil c, ' ope ayeje. Nopa te ya xuj' ta c' oponel ta ch' ajan taqu' in, janax te maxa walbey a biil sok te banti jachemate teme ya sojc' obete.

Chola a wil teme hay mach' a sticunebetel c' op ta mensaje ilawil tame smelelil sok tame chican te yajyejule, maxa pijt' teme maxa najbey swentail, sok maxa coes teme aya stikunbetel c' op aye te maxa najbey sbae.



Cholbeya a wil te mach' atic a wich' obey sbiile, teme hay mach' a a chicna sbiil tey a te maxa najbey sbae, tujbeya o mac' bella jilel, ijquitalla o ac' a ta nael tame yejtale.

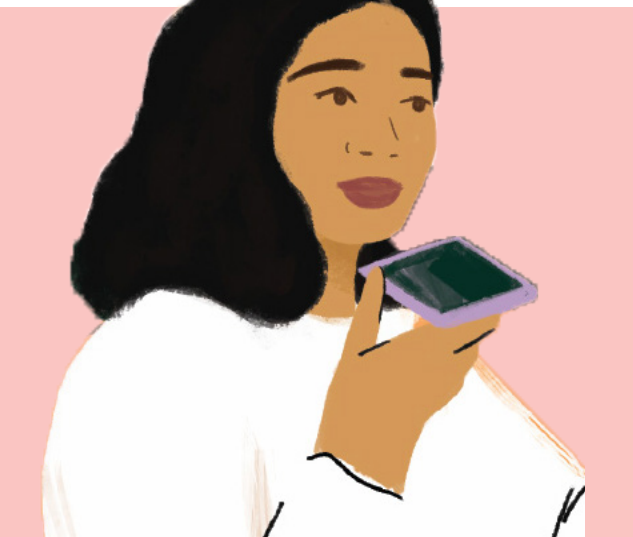


Chola a wil sok ilawil te bitic smojeseik te ans winiquetic ta swenta bi ya yaqu' ic ta ilel te bi ya chonique sok te mach' atic ya ya yilic, teme hay la wil te lotil c' op ayeje. Maca, sok maxa puk ta alel, sok ac' a ta nael.



Cholawil ta animal te banti a jamo te a cuentae sok jajchesa ta xajchibal abeya iniciar sesión te banti maba najbil sbae sok ta xchebal ta pasel tey me ya awil a teme lek hay te a cuenta yuun te Facebook.

Yajyejibal



Lojlaywanej

Ja' jun lolaywane te ya yalbotic te ya yabotic sunil taqu'in ta swenta jun banco banti ya sc'an ya nojes biiltic o ya yalbotic te ya yabotic taqu'in, jabi ja lojlaywanejetic te ya yalbotic te ya xu'j tajtic ta tael ta swenta nax la coreotic, te lojlaywaneje, hay sc' oplalul yunic te ya yalbotic caaytic te hay bi ya yabotic ya slejbeyic sc' oplalil soc ya yalbotic te hay majtanil premio soc ya sujetik ta snojesel sunil te banti ya cactic te biiltique numerotic datos sok hay nail ya sc' ambotic te buc staqu'inal.

Utsinwanej ta c'op ayej,

Ja jun elequ'etic te ya yelc'anic te niwactic chombajeletique empresa o sok ya yelc'anic ta taqu'in ta bancoetic ta bay te ya squ'e staqu'inique, najbil sbail te ja ya sloquesbeyic te sbiil sumeroil sok banti jachen te tul winic te squ'ejo staqu'in ta banco, te elequ'etike hay scoreoik soc s' archivoik sok hay jun link sbiil te banti ya sticunic ta yantic cuenta teme la pijtic ochel te ya me x'jach sc' ambotik biiltic sok ya sjoc'oy te banti jachemotque datos, soc bayel bila ya sojc'obotic sok ya sle biya sloloyotic a.

Spit'el o spit'el ochel

Spit'el te hay jun ala ch'oj sbiil te spit'ubil te banti ya xócheswan ta cuenta jich me ya samtel lokel ta ilel ta spantallaul.



A jun chamel te ya yutsi'in te chinam taqu'in

Ja un chamel te virus sbiil te ya yutsin te chinam taqu'in te c'alal tsacal ta lejechel taqu'in computadora o t aja celular ya xu ya yelc' anbet loqu'el spasil te bi haya wun te ya e, canantaya te c'alal ya x'ajtejat ta ijk' internet teme och ta chinam taqu'in te chamele ya me yutsin spasil te ajtejibale te equipo yuun chinam taqu'in sok wocol me ya samtilay tel loqu'el te c'alal ya jamtique.

Samel sok sjachesiball ta cheb sc'olalil

Ja jun opción yochibal yuun te ja ya scanantabet te banti a jamó te a Facebook. Teme yacat ta stuuntesele, te c'ala ya jamo chele ya sc' ambet jun snumeroil código te ya yacbetel ta mensaje te ya xul ta a ch'ajan taqu'in.



Spit'ubil,

Ja jun ajtejibal te ya stuuntes te internet te ya yac ta mulanel sc' oplalil sok bayel ta tul ans winiquetic te te pit'ic te ya ta bay te al mantal ta ijk' te noticia, sok yich'o sbiil janax te hay lolaywaneje, ya yal te c'un ta pasele janax te ma xu'j ta ch'uunele.

Feed

Te fed ja jun ya tajtic ta ilel ta bay te spantayail te banti ya yac'ta ilel te bitic mojesejic te ans winiquetic te banti lek ya smojesique, ja sbabi'al ya a taj'ta ilel.

